



*Островский
жилой дом*

Новая очередь строительства

Планируемый срок завершения
строительства 4 кв. 2025 года



Застройщик
ООО «Специализированный
застройщик «Эверест-строй»

Проектная декларация на
сайте дом.рф



Новый жилой дом в Курчатовском районе Челябинска (Северо-Запад)

ул.Цинковая, 22

Дом расположен вблизи городских магистралей - Комсомольского и Свердловского проспектов.

Удобное расположение - легко добраться в любую точку города на автомобиле или на общественном транспорте.

В шаговой доступности всё для комфортной жизни

- Школа и детский сад
- Магазины
- Остановки общественного транспорта на Комсомольском и Свердловском проспекте
- Взрослая и детская поликлиника
- Спортивный стадион



Дизайнерский ХОЛЛ



Стальные двери лифтов, стены в теплой кораллово-серой гамме.

Освещение выполнено в контрастных цветах
светильники установлены на черном потолке.

Стена за почтовыми ящиками оформлена фактурным
керамогранитом.

Отличительный элемент — интерьерная
картина на 1 этаже.



Видеонаблюдение 24/7

Камеры видеонаблюдения по периметру

Огороженная детская площадка

Двор будет оборудован современной
площадкой для детей разных возрастов





Льготная ипотека от 5,24%

Программа “Семейная ипотека”

Ипотечная программа позволяет приобрести строящееся жилье семьям с детьми в возрасте до 6 лет, а также семьям, воспитывающим несовершеннолетнего ребёнка с инвалидностью.

Для получения консультации по вопросам оформления ипотеки:

Ипотечный брокер Юлия

Ипотека для IT-специалистов

Ипотечная программа позволяет приобрести строящееся жилье сотрудникам работающим в аккредитованной IT-компании.

мобильный телефон
8 951 804 94 83

электронная почта:
89518049483@mail.ru





Ипотека на новойстройку

Первоначальный взнос **от 15,1%**

Возможность использовать МСК в качестве первоначального взноса

Индивидуальный подбор ипотечной программы

Подача заявок в режиме одного окна (без похода в Банк)

Минимальное время рассмотрения заявок

Минимальный пакет документов для рассмотрения заявок

Экономия на сопутствующих расходах (оценочные, страховые компании, дополнительные услуги Банка)

Для получения консультации по
вопросам оформления ипотеки:

Ипотечный брокер Юлия

мобильный телефон
8 951 804 94 83

электронная почта:
89518049483@mail.ru



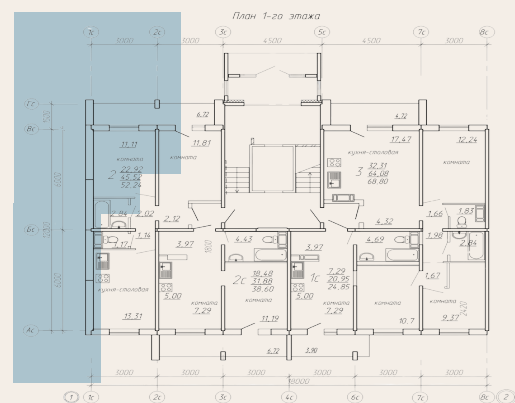
Квартиры с чистовой отделкой

- Напольное покрытие - стяжка пола и линолеум
- Оформление стен - покраска и поклейка обоев
- Натяжные потолки
- Схема электросети полностью выведена и готова к эксплуатации.
- Установлены выключатели и розетки
- Предусмотрены выходы для потолочных люстр
- Кафель на полу в санузлах

Покупая квартиру с чистовой отделкой, Вы не тратите время и силы на ремонт!

Можно сразу переезжать!

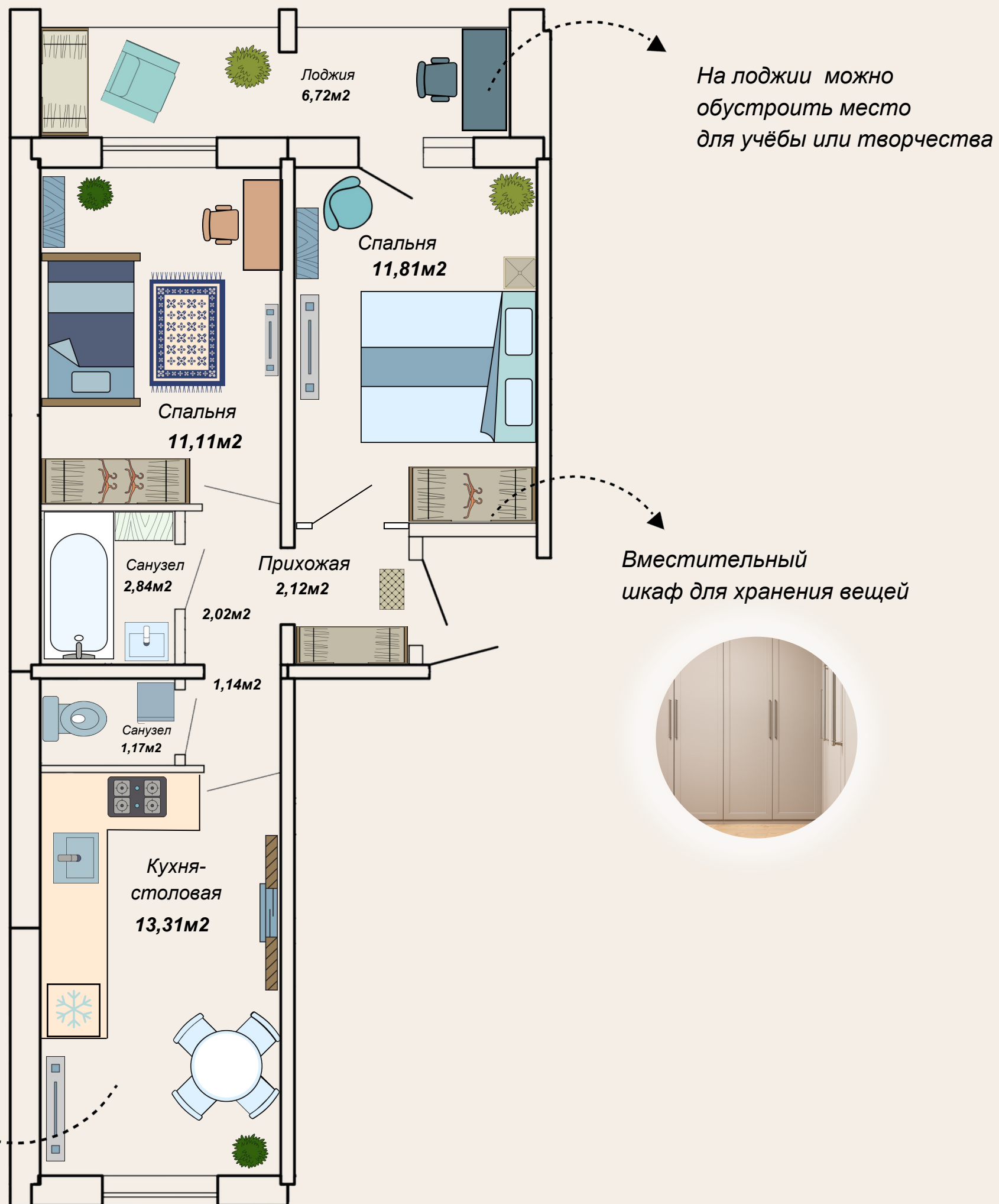




Расположение квартиры на лестничной площадке



За круглым столом приятно собираться всей семьей!



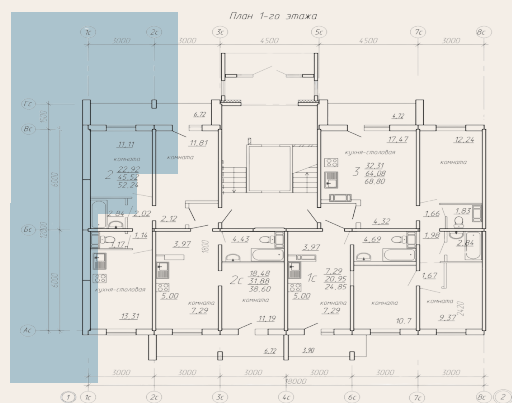
2х-комнатная квартира

52,54 м²

Кухня-столовая	13,31 м ²
Спальня	11,11 м ²
Спальня	11,81 м ²
Прихожая	2,12 м ²
Санузел	2,84 м ²
Санузел	1,17 м ²
Лоджия	6,72 м ²



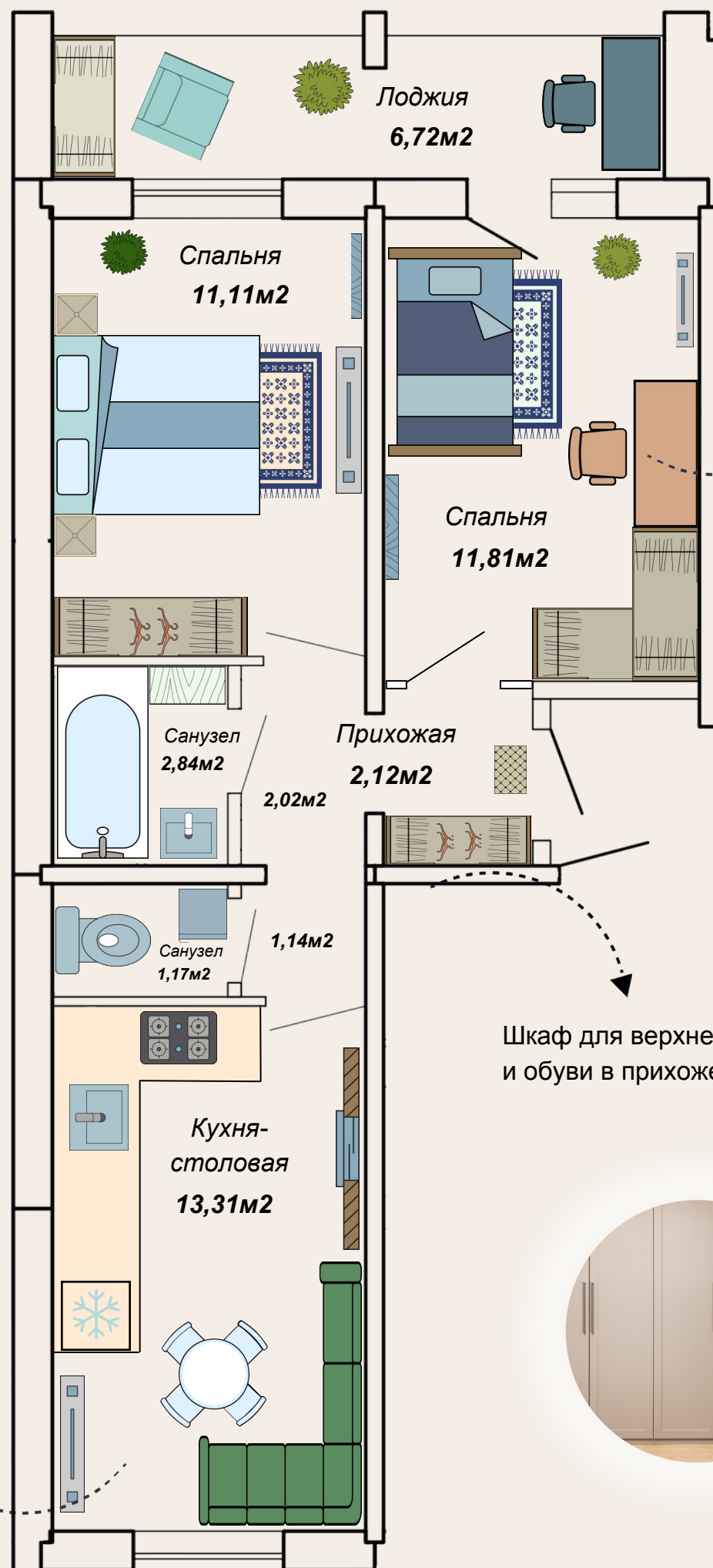
Секция А



Расположение квартиры на
лестничной площадке



За круглым столом
приятно собираться всей
семьей!



Стол для учёбы и
творчества

Шкаф для верхней одежды
и обуви в прихожей

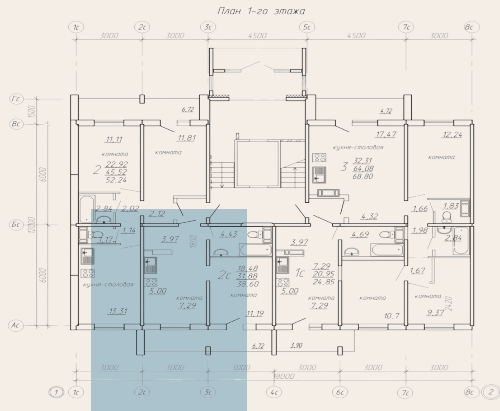


2х-комнатная квартира

52,54 м²

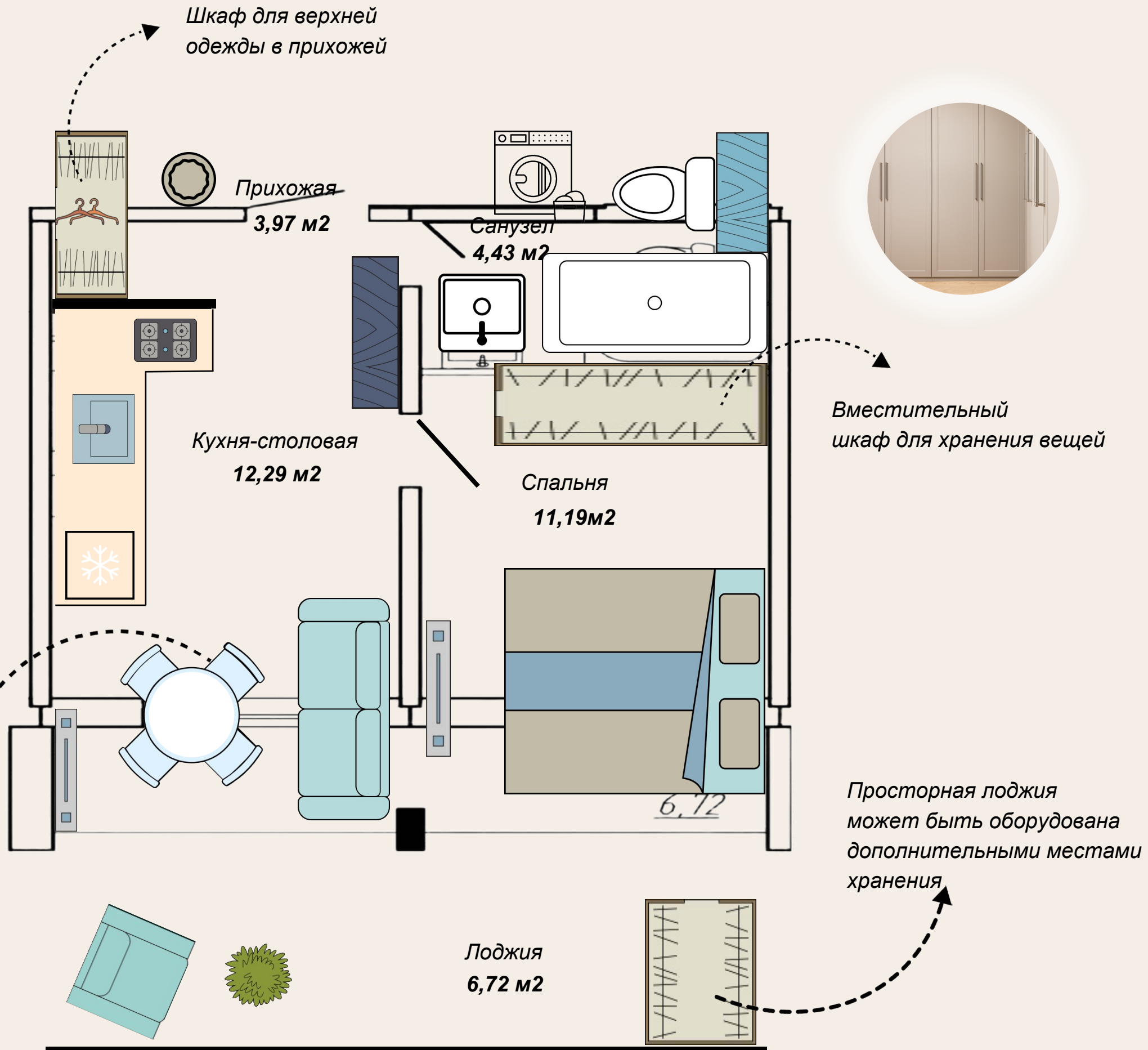
Кухня-столовая	13,31 м ²
Комната	11,11 м ²
Комната	11,81 м ²
Прихожая	2,12 м ²
Санузел	2,84 м ²
Санузел	1,17 м ²
Лоджия	6,72 м ²

Секция А



Расположение квартиры на
лестничной площадке

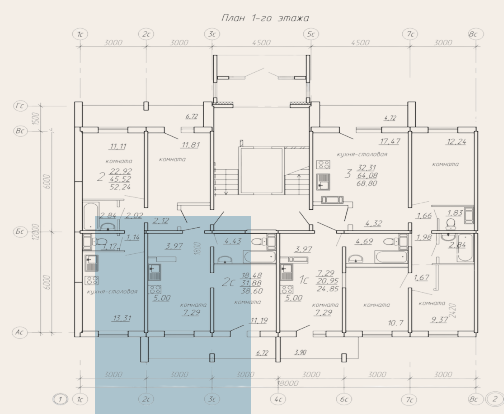
На кухне можно
разместить компактный диван
и ТВ-зону



Студия+ спальня 38,6 м²

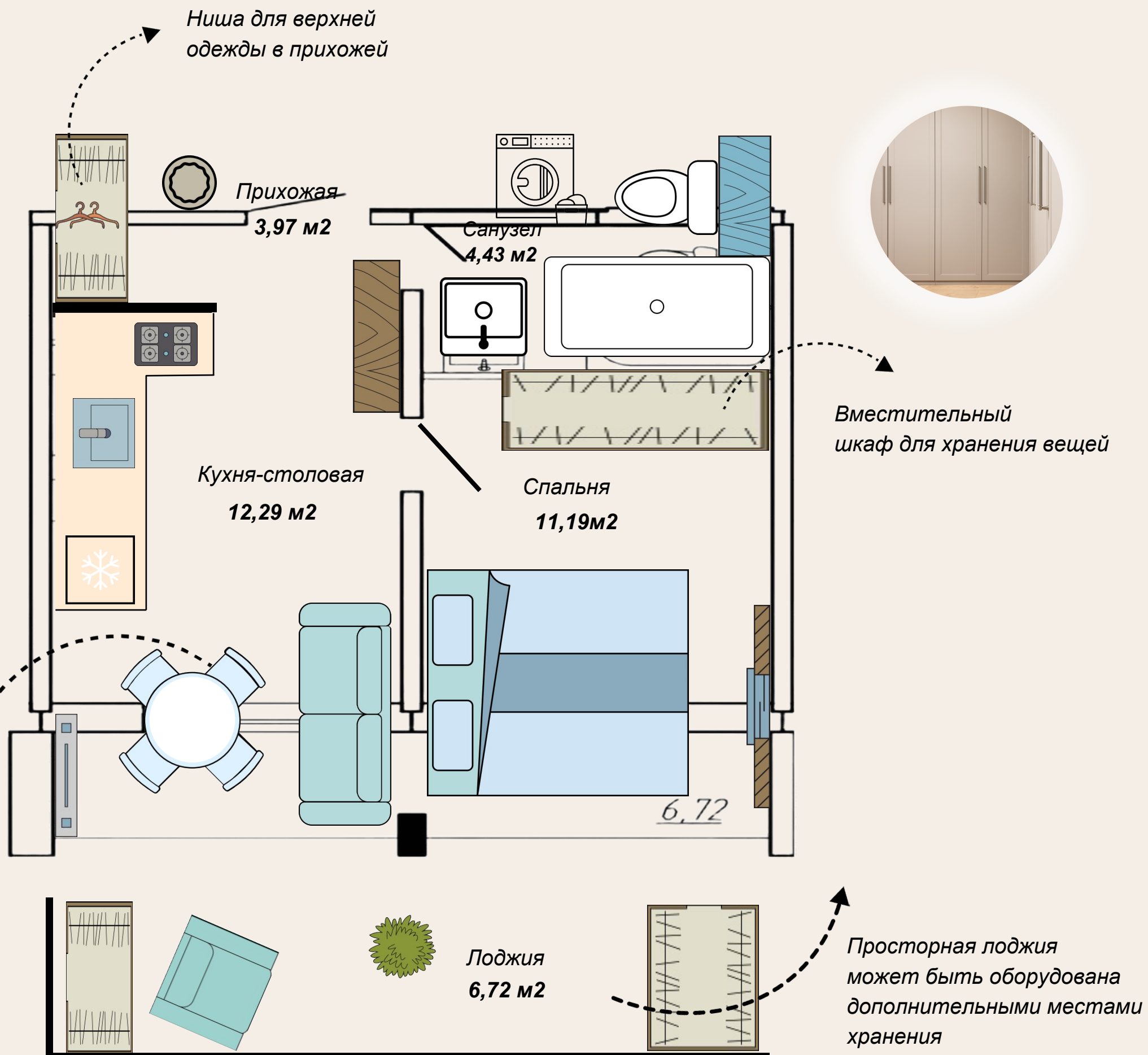
Кухня-столовая	12,29 м ²
Спальня	11,19 м ²
Прихожая	3,97 м ²
Санузел	4,43 м ²
Лоджия	6,72 м ²

Секция А



Расположение квартиры на лестничной площадке

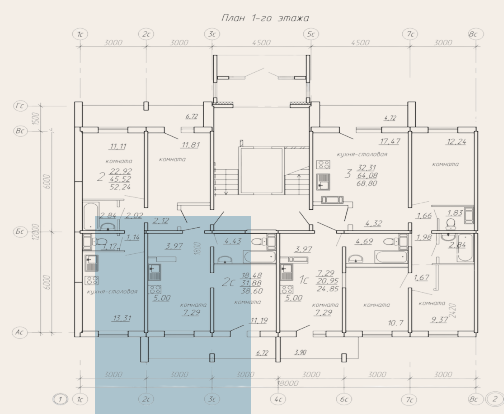
На кухне можно разместить компактный диван и ТВ-зону



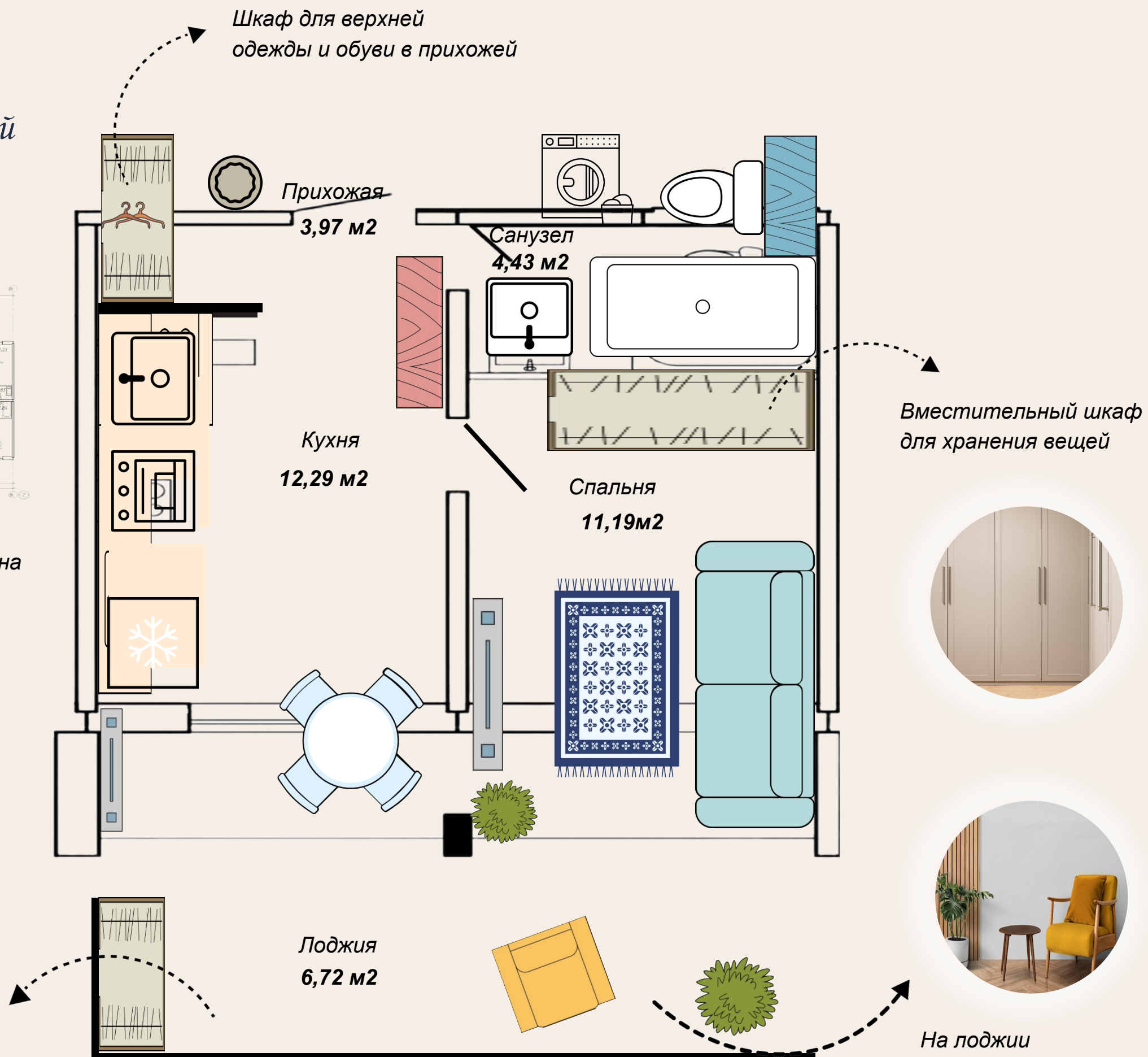
Студия+ спальня 38,6 м²

Кухня-столовая	12,29 м ²
Спальня	11,19 м ²
Прихожая	3,97 м ²
Санузел	4,43 м ²
Лоджия	6,72 м ²

Секция А



Расположение квартиры на
лестничной площадке



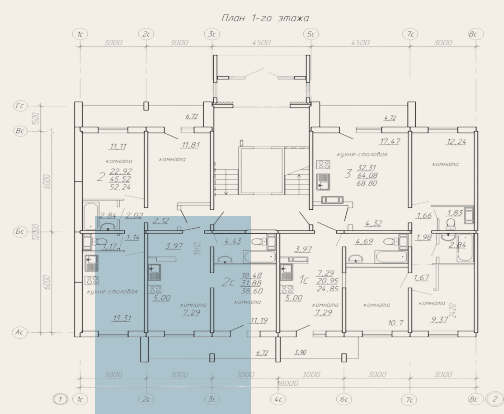
Просторная лоджия может быть оборудована дополнительными местами хранения

На лоджии можно разместить место для отдыха

Студия+ спальня 38,6 м²

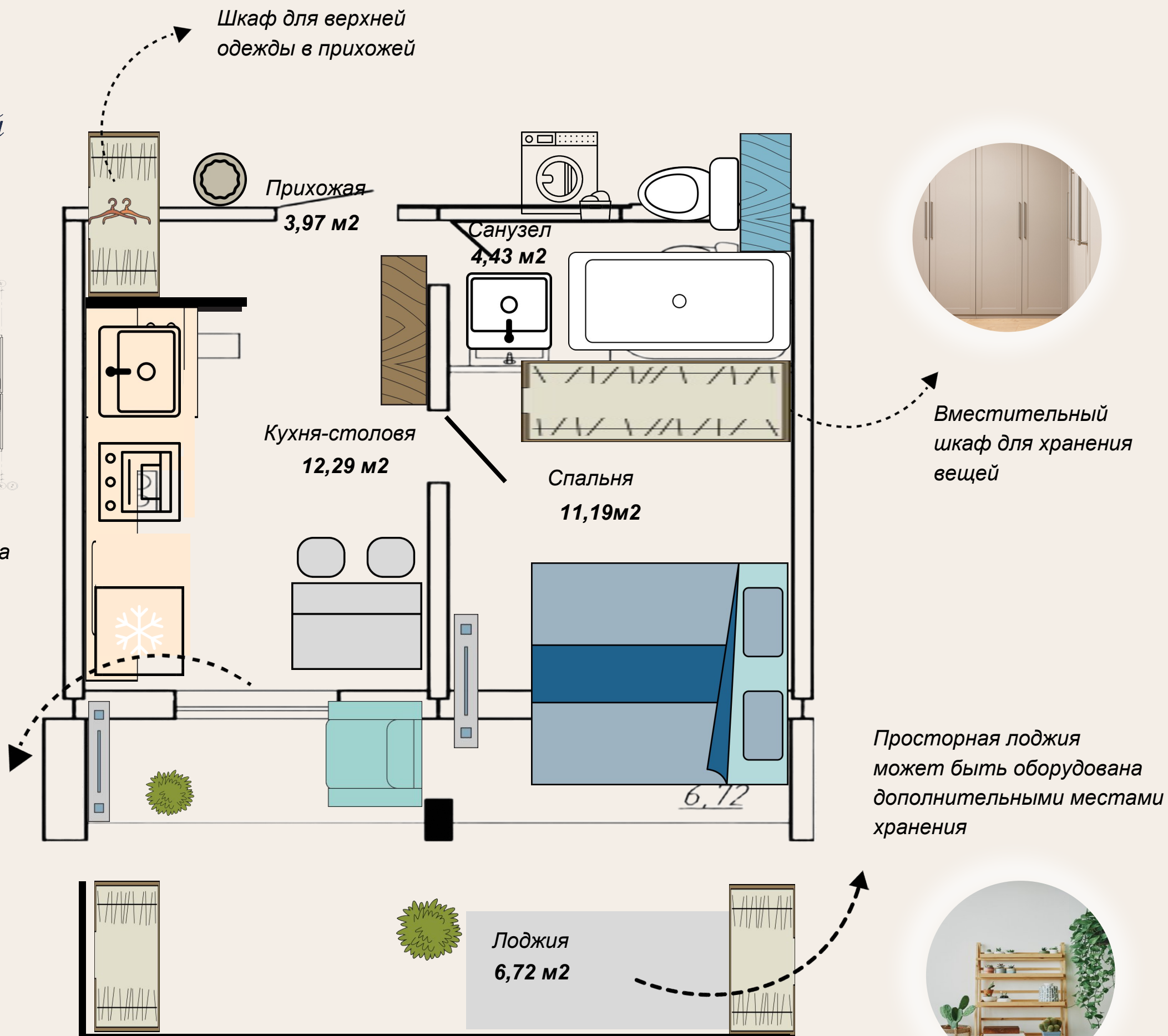
Кухня	12,29 м ²
Спальня	11,19 м ²
Прихожая	3,97 м ²
Санузел	4,43 м ²
Лоджия	6,72 м ²

Секция А



Расположение квартиры на
лестничной площадке

На кухне можно
разместить высокий стол
с барными стульями



Студия+ спальня 38,6 м²

Кухня-столовая	12,29 м ²
Комната	11,19 м ²
Прихожая	3,97 м ²
Санузел	4,43 м ²
Лоджия	6,72 м ²

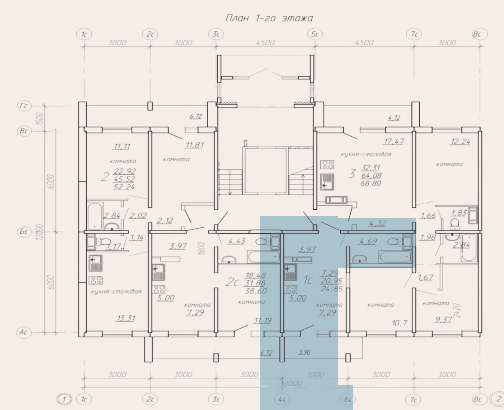


Секция А



Гардероб для хранения верхней одежды, вещей и обуви.

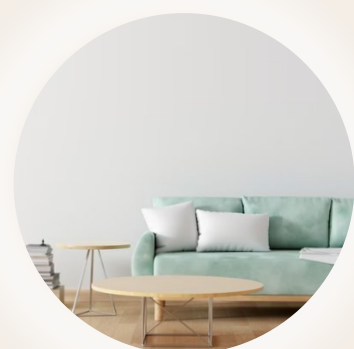
Дверцы можно сделать зеркальными - они визуально увеличат пространство



Расположение квартиры на лестничной площадке

Телевизор можно повесить над кухонным столом. Его будет видно также и с дивана.

Лоджия может быть оборудована дополнительными местами хранения

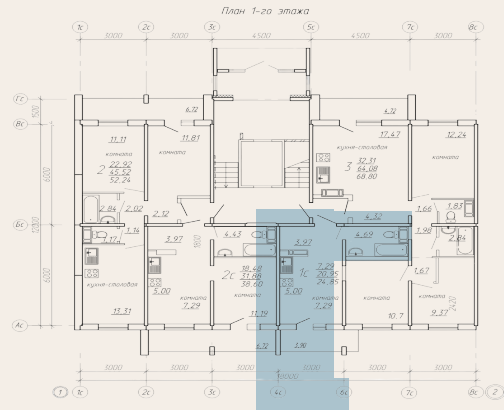


Студия

24,85 м2

Комната 12,29 м2
Прихожая 3,97 м2
Санузел 4,69 м2
Лоджия 3,90 м2

Секция А



Расположение квартиры на
лестничной площадке

В студии можно разместить
компактную кровать.

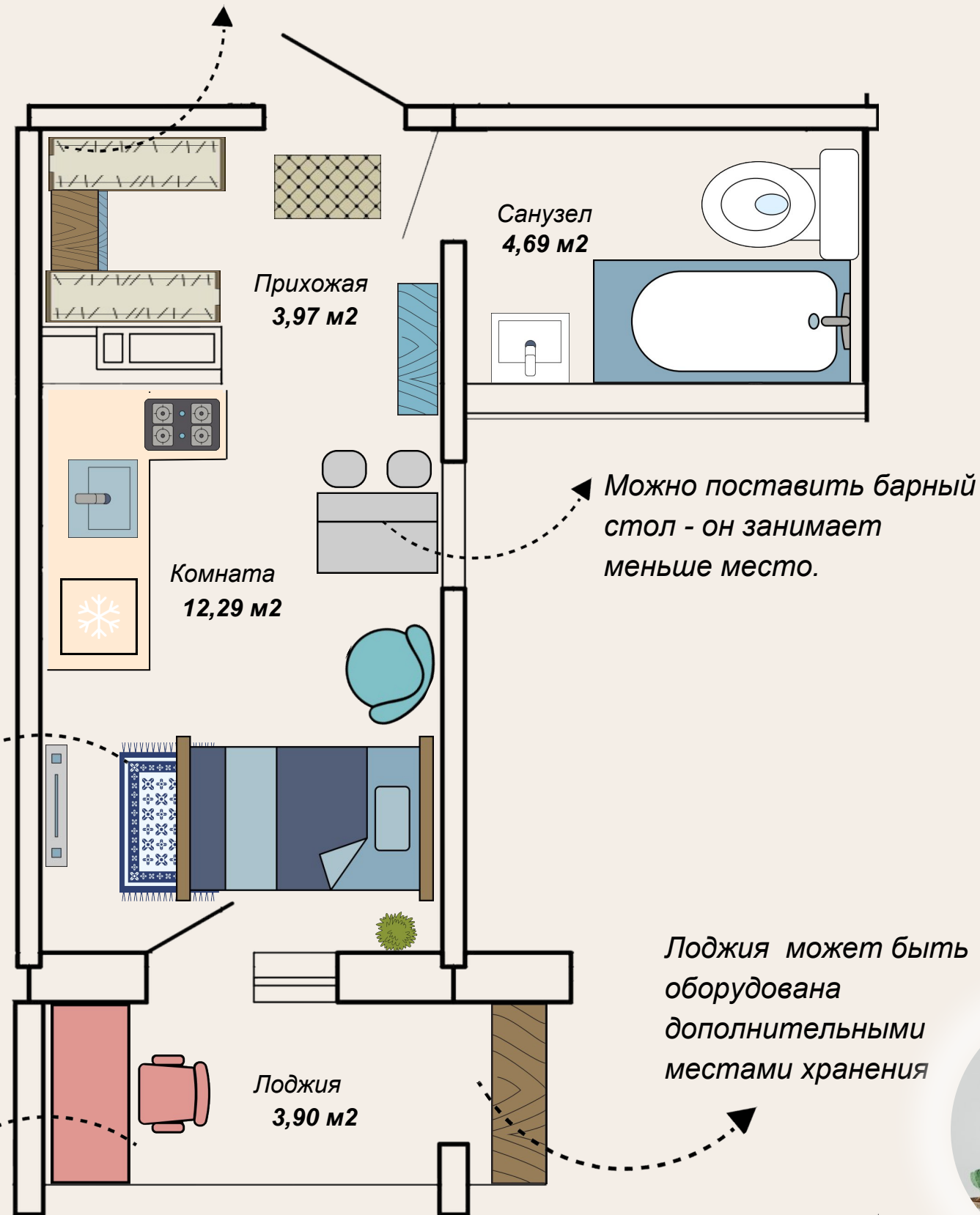
Телевизор повесить напротив.



На лоджии организовать
место
для учёбы или работы

Гардероб для хранения верхней одежды, вещей и обуви

Дверцы можно сделать зеркальными - они визуально
увеличат пространство



Можно поставить барный
стол - он занимает
меньше место.

Лоджия может быть
оборудована
дополнительными
местами хранения



Студия

24,85 м2

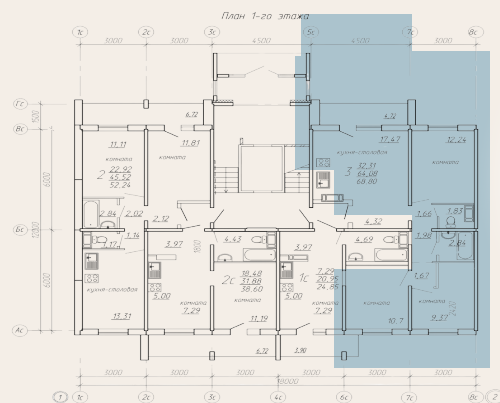
Комната 12,29 м2

Прихожая 3,97 м2

Санузел 4,69 м2

Лоджия 3,90 м2

Секция А



Расположение квартиры на лестничной площадке



Шкаф для верхней одежды и обуви.

Можно сделать зеркальные дверцы, увеличивающие пространство визуально.

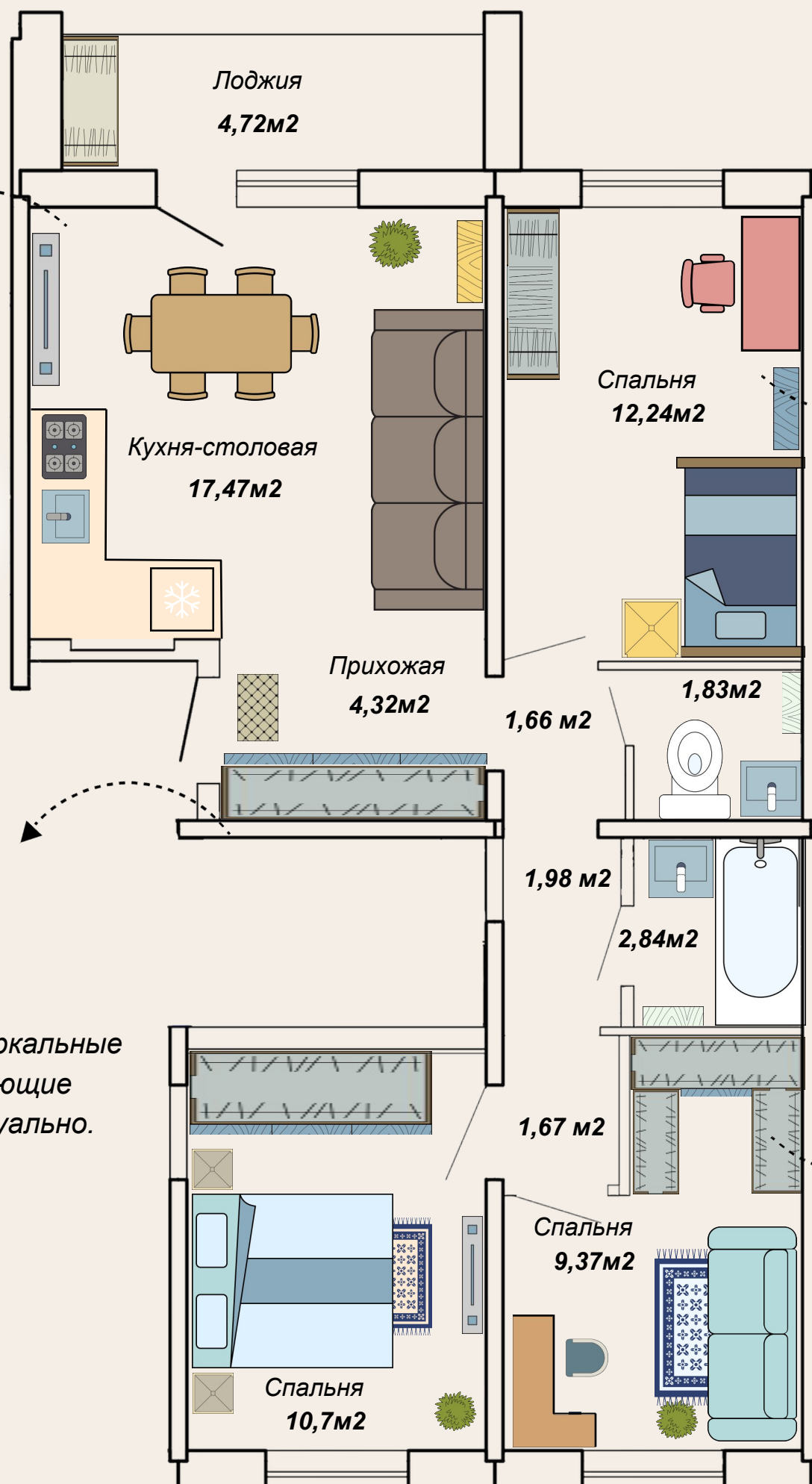
ТВ зона у кухонного стола



Стол для учёбы или хобби у окна



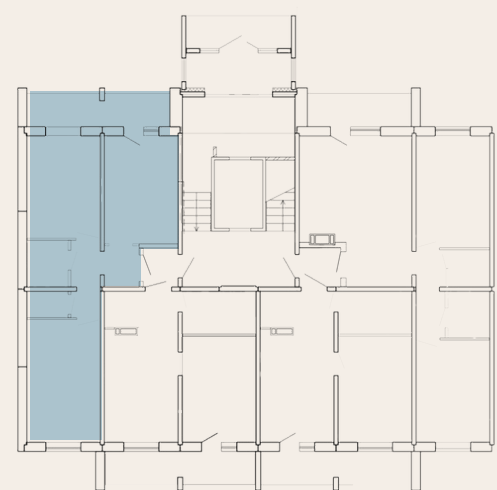
Вместительная ниша для гардероба



Студия+ 3 спальни 68,8 м²

Кухня-столовая	17,47 м ²
Спальня	12,24 м ²
Спальня	10,70 м ²
Спальня	9,37 м ²
Прихожая	4,32 м ²
Санузел	2,84 м ²
Санузел	1,83 м ²
Лоджия	4,72 м ²

Секция А

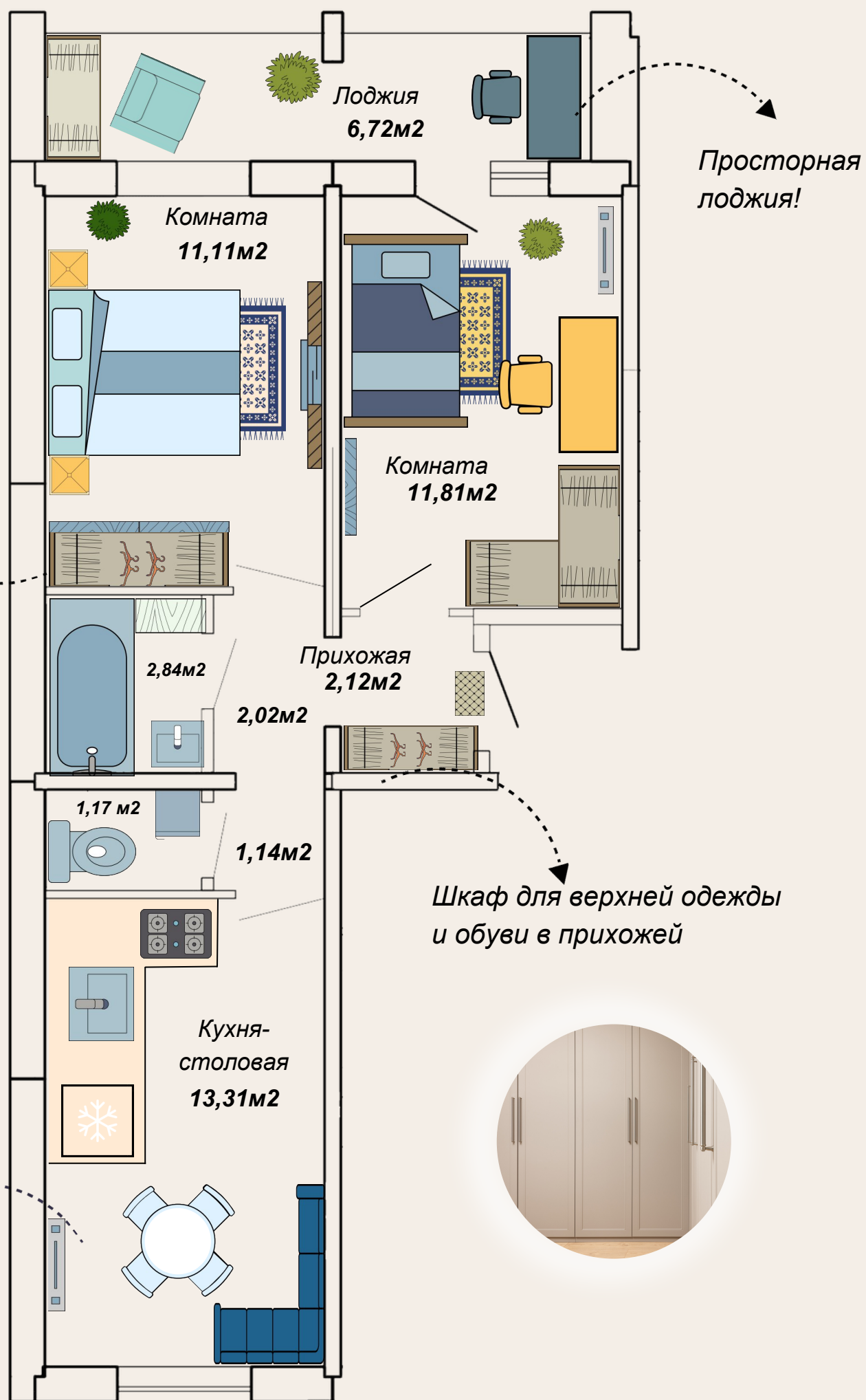


Расположение квартиры на лестничной площадке

Шкаф для одежды с зеркальными фасадами - визуально расширяет пространство



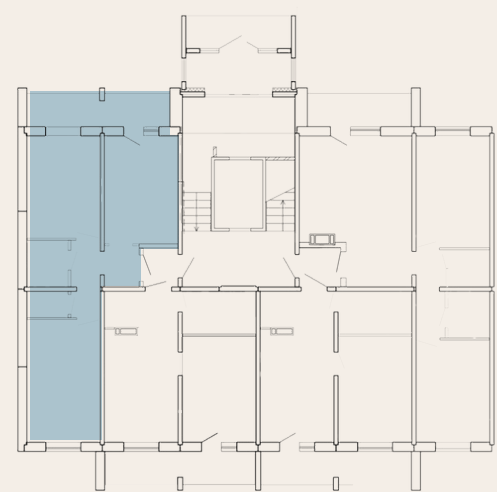
Просторная кухня-столовая с ТВ-зоной



Студия+ 2 спальни 52,24 м²

Кухня-столовая 13,31 м²
Спальня 11,81 м²
Спальня 11,11 м²
Прихожая 2,12 м²
Санузел 1,17 м²
Санузел 2,84м²
Лоджия 6,72м²

Секция Б

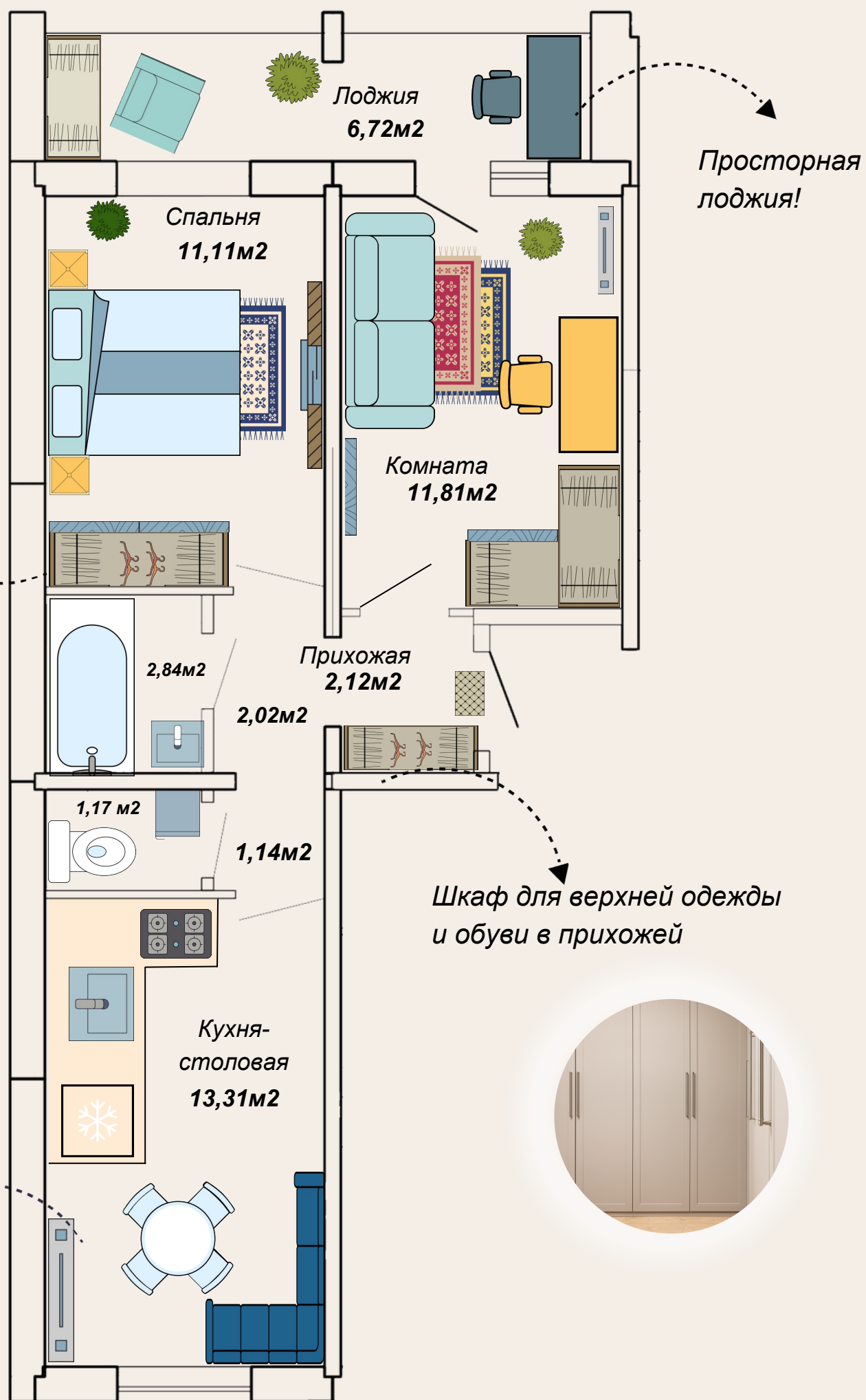


Расположение квартиры на
лестничной площадке

Шкаф для одежды с
зеркальными фасадами -
визуально расширяет
пространство



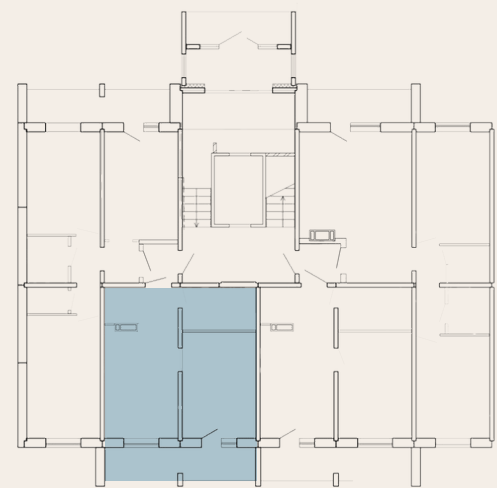
Кухня-столовая с
ТВ-зоной



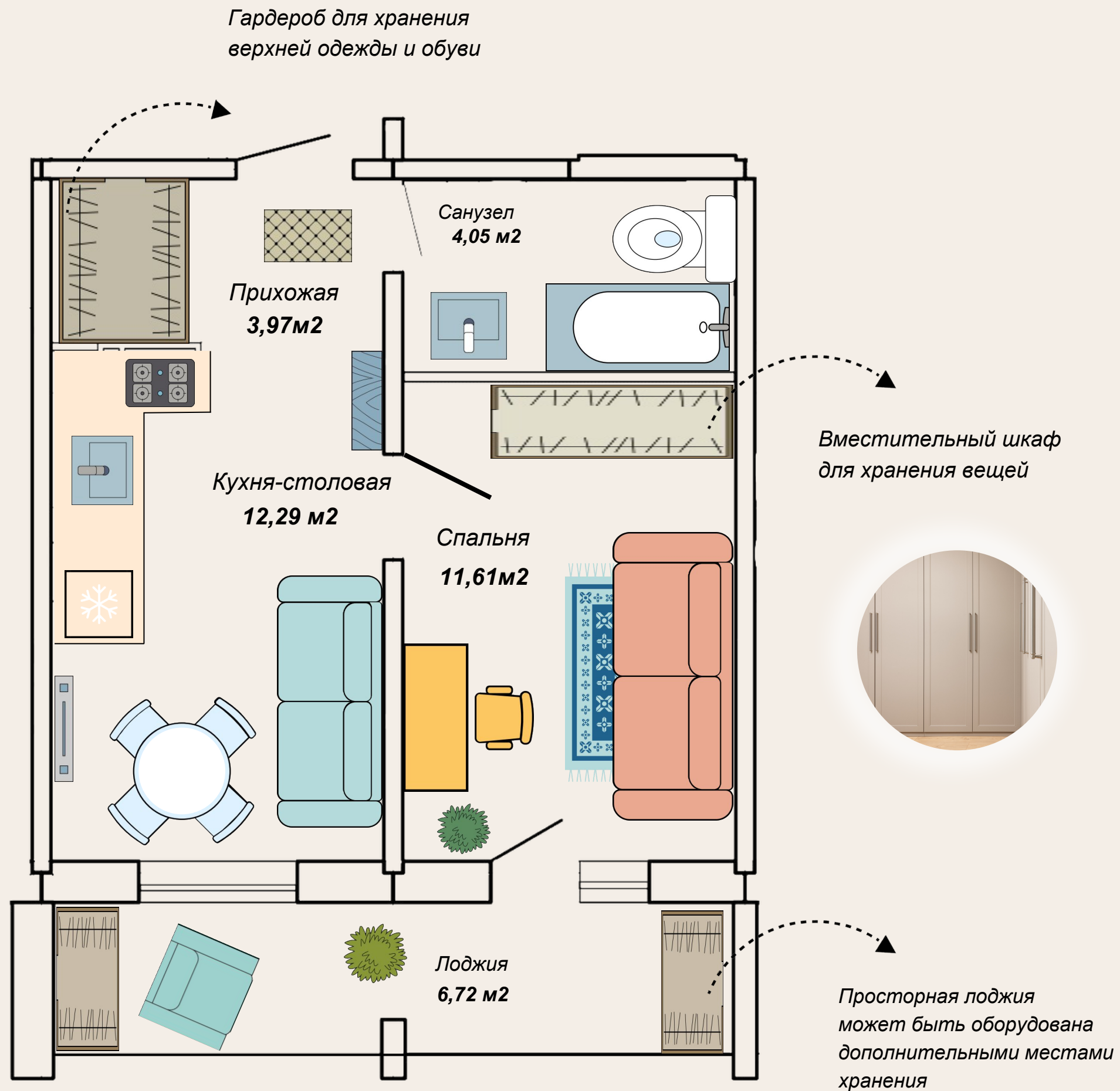
Студия+ 2 спальни 52,24 м²

Кухня-столовая 13,31 м²
Спальня 11,81 м²
Спальня 11,11 м²
Прихожая 2,12 м²
Санузел 1,17 м²
Санузел 2,84м²
Лоджия 6,72м²

Секция Б



Расположение квартиры на лестничной площадке



Студия+ спальня

38,64 м²

Кухня-столовая 12,29 м²

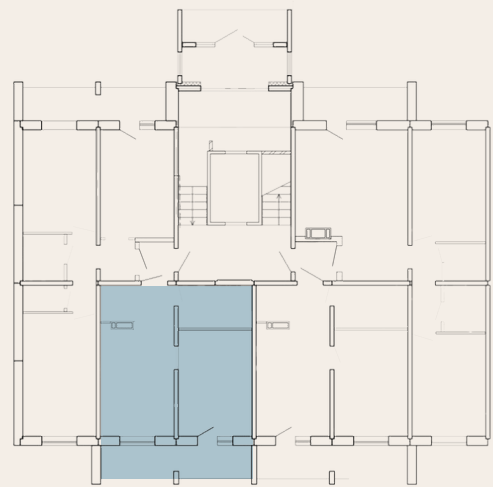
Спальня 11,61 м²

Прихожая 3,97 м²

Санузел 4,05 м²

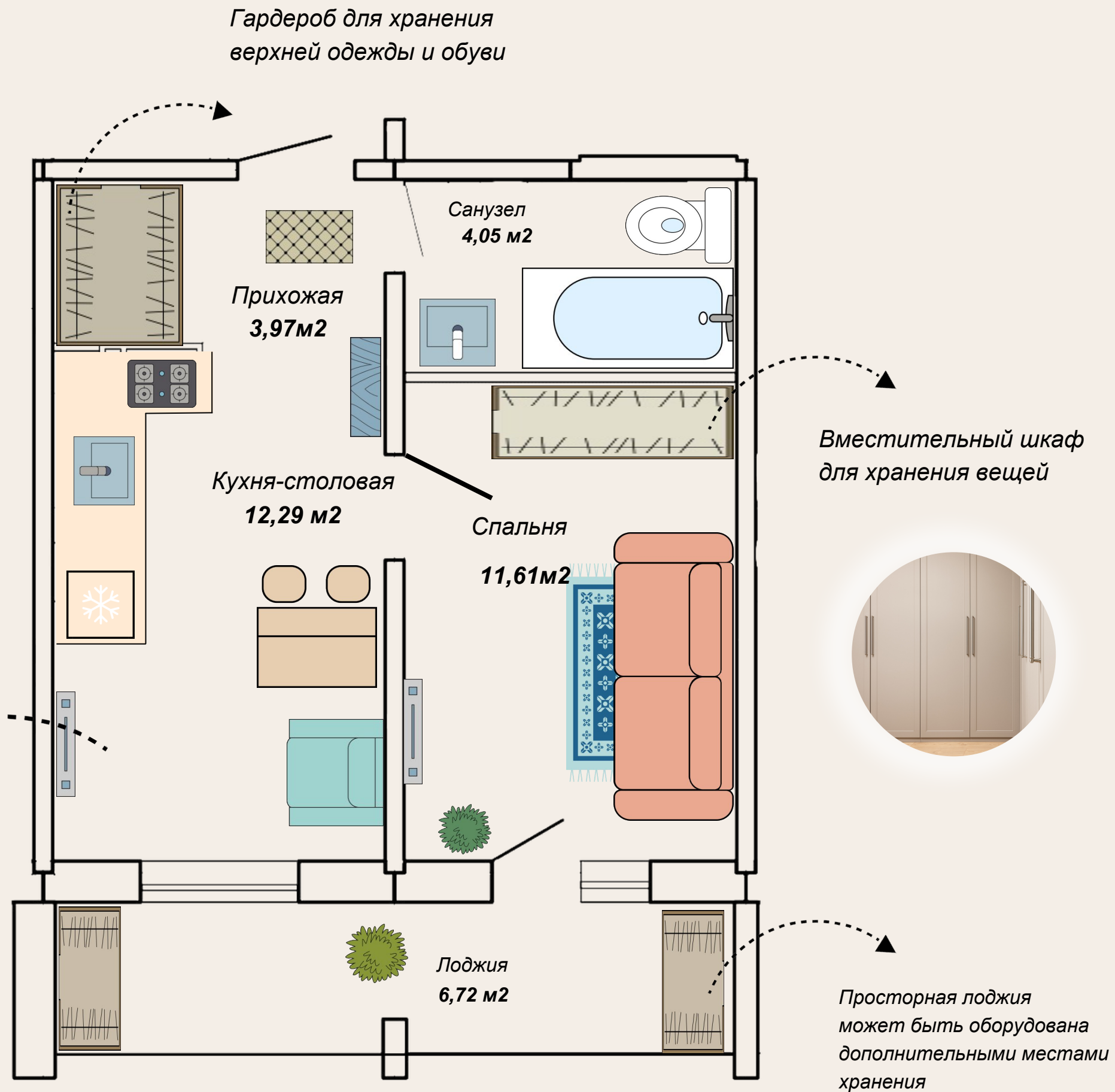
Лоджия 6,72 м²

Секция Б



Расположение квартиры на
лестничной площадке

На кухне можно
разместить высокий стол
с барными стульями
и небольшое кресло

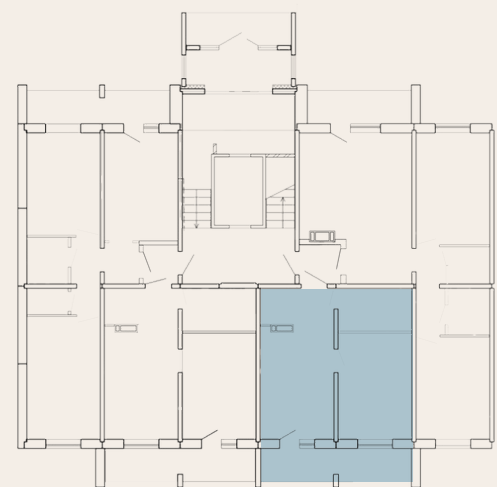


Студия+ спальня

38,64 м²

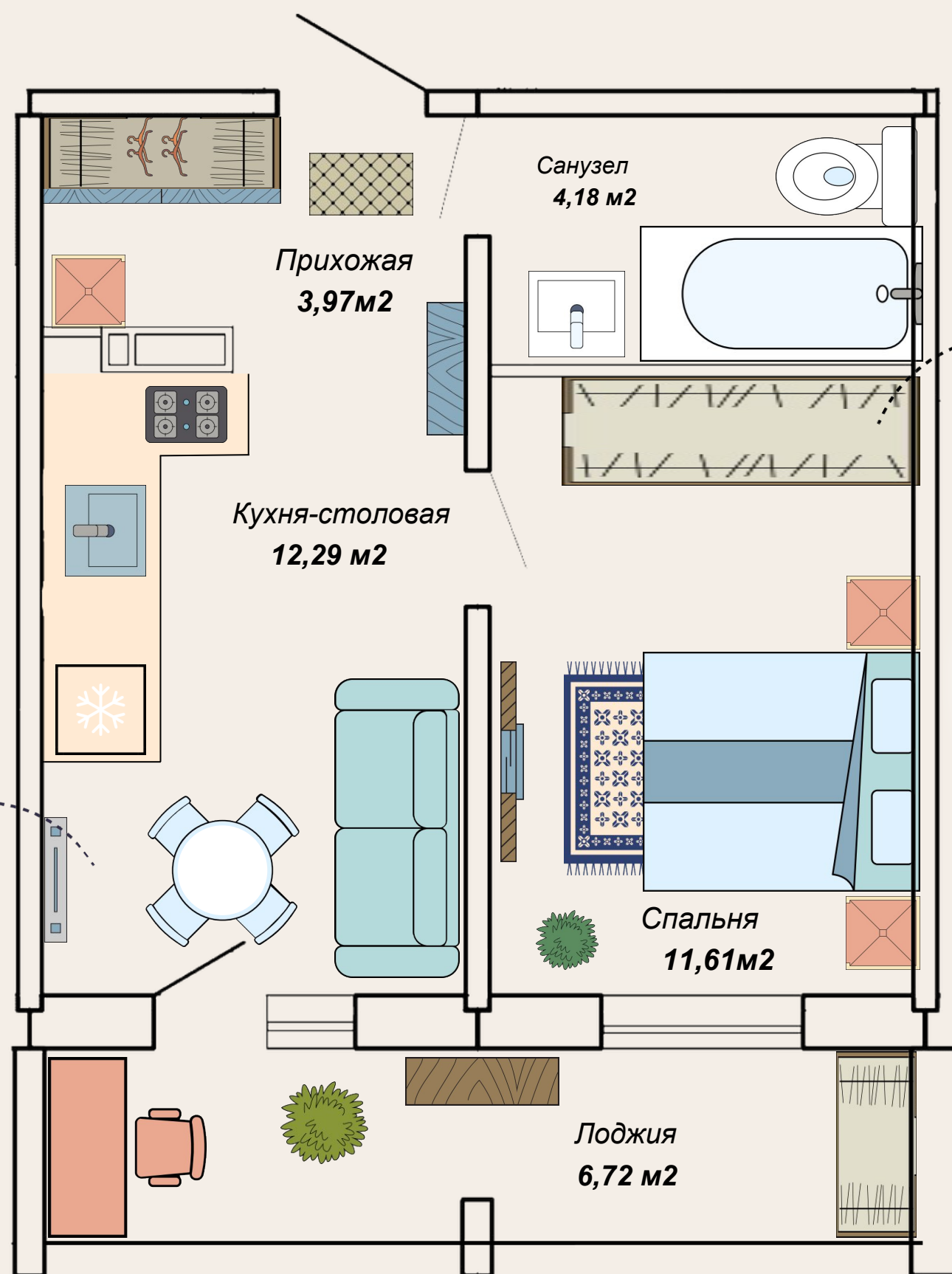
Кухня-столовая 12,29 м²
Спальня 11,61 м²
Прихожая 3,97 м²
Санузел 4,05 м²
Лоджия 6,72 м²

Секция Б



Расположение квартиры на
лестничной площадке

Кухня-столовая с
ТВ-зоной



Вместительный шкаф
для хранения вещей



Студия+ спальня

38,77 м²

Кухня-столовая 12,29 м²

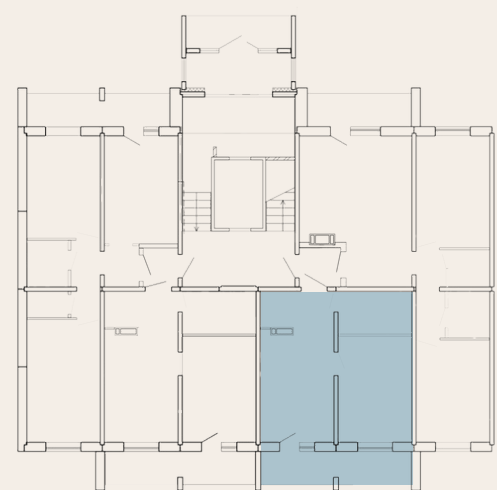
Спальня 11,61 м²

Прихожая 3,97 м²

Санузел 4,18 м²

Лоджия 6,72 м²

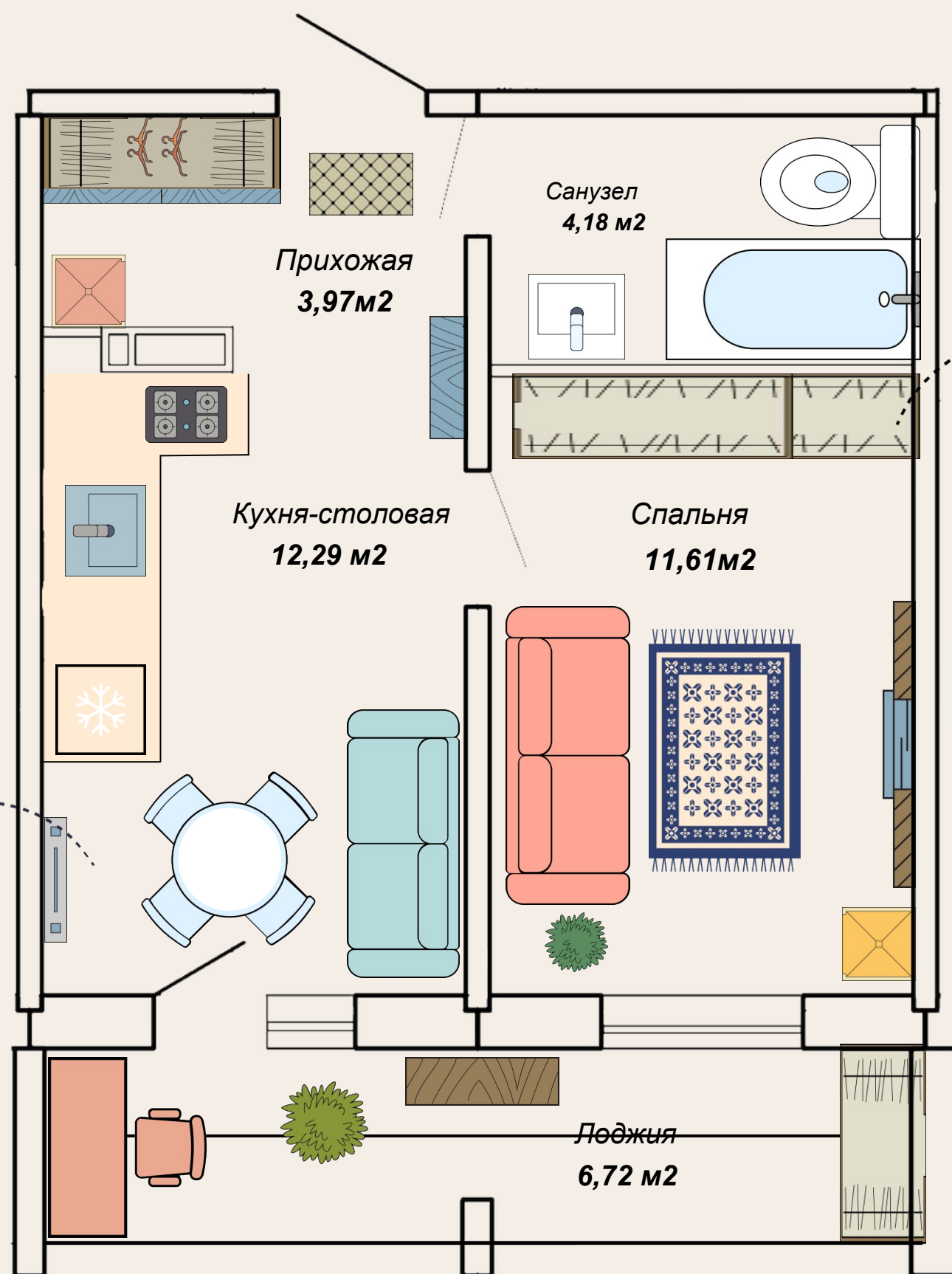
Секция Б



Расположение квартиры на
лестничной площадке



Кухня-столовая
с ТВ-зоной



Вместительный шкаф
для хранения вещей



Студия+ спальня

38,77 м²

Кухня-столовая 12,29 м²

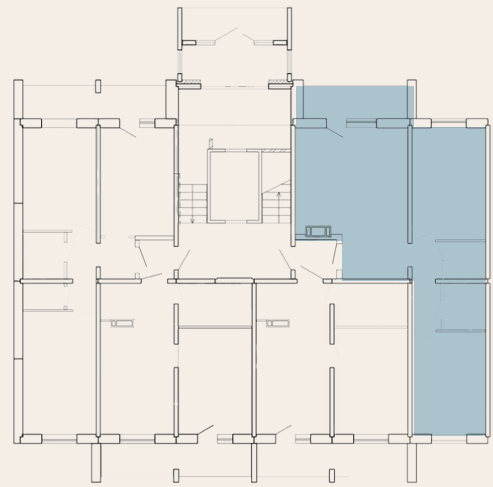
Комната 11,61 м²

Прихожая 3,97 м²

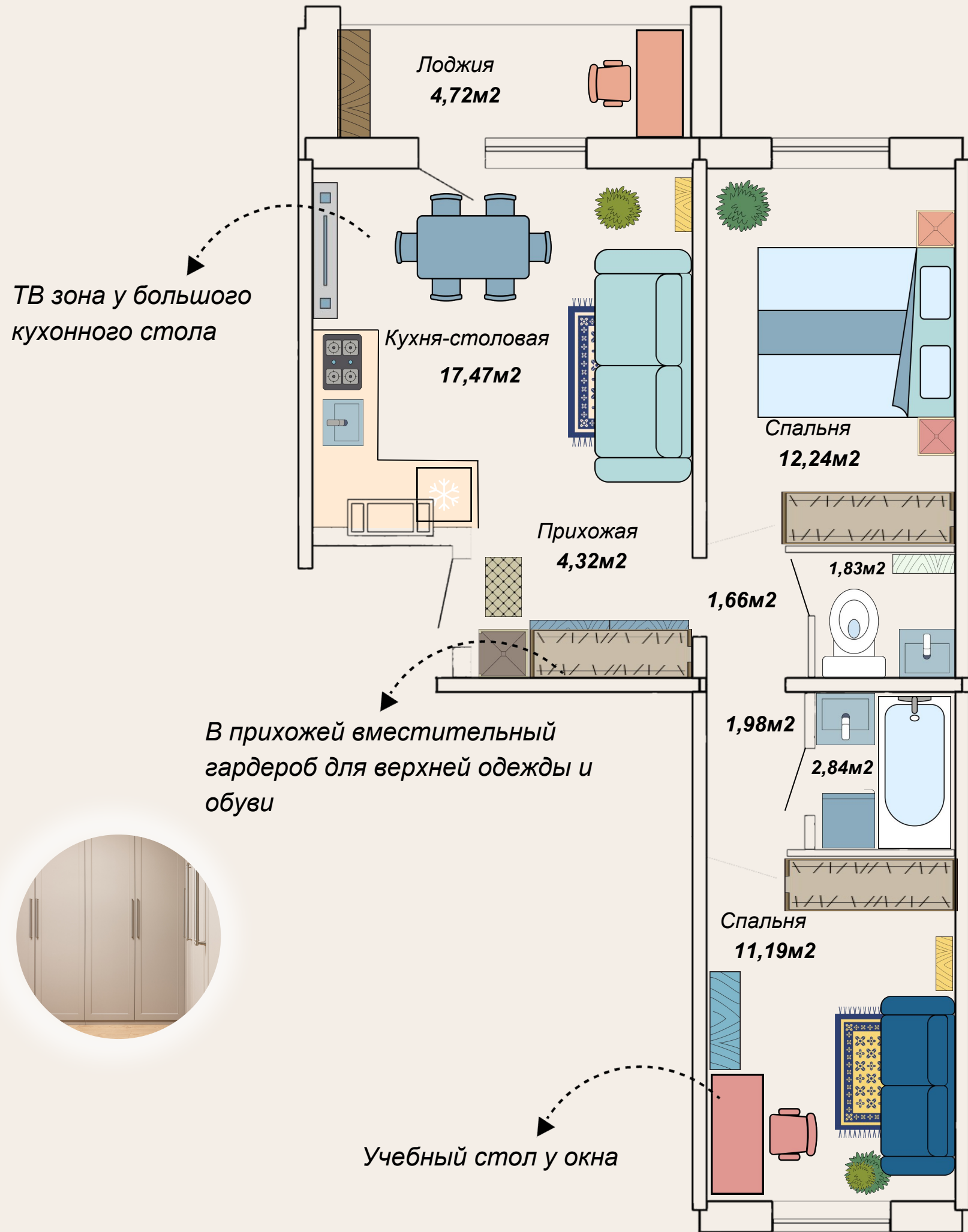
Санузел 4,18 м²

Лоджия 6,72 м²

Секция Б



Расположение квартиры на лестничной площадке

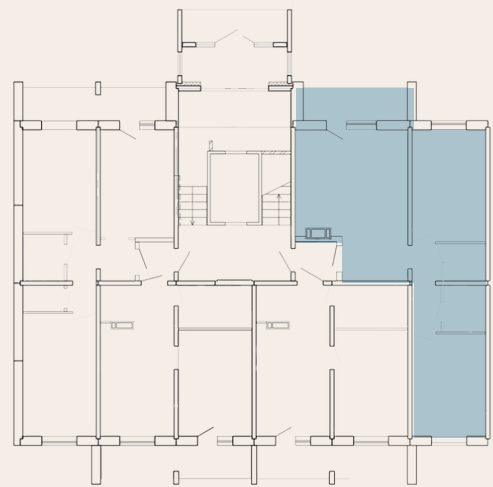


Студия+ 2 спальни

58,25 м²

Кухня-столовая 17,47 м²
Спальня 12,24 м²
Спальня 11,19 м²
Прихожая 4,32 м²
Санузел 1,83 м²
Санузел 2,84 м²
Лоджия 4,72 м²

Секция Б



Расположение квартиры на лестничной площадке

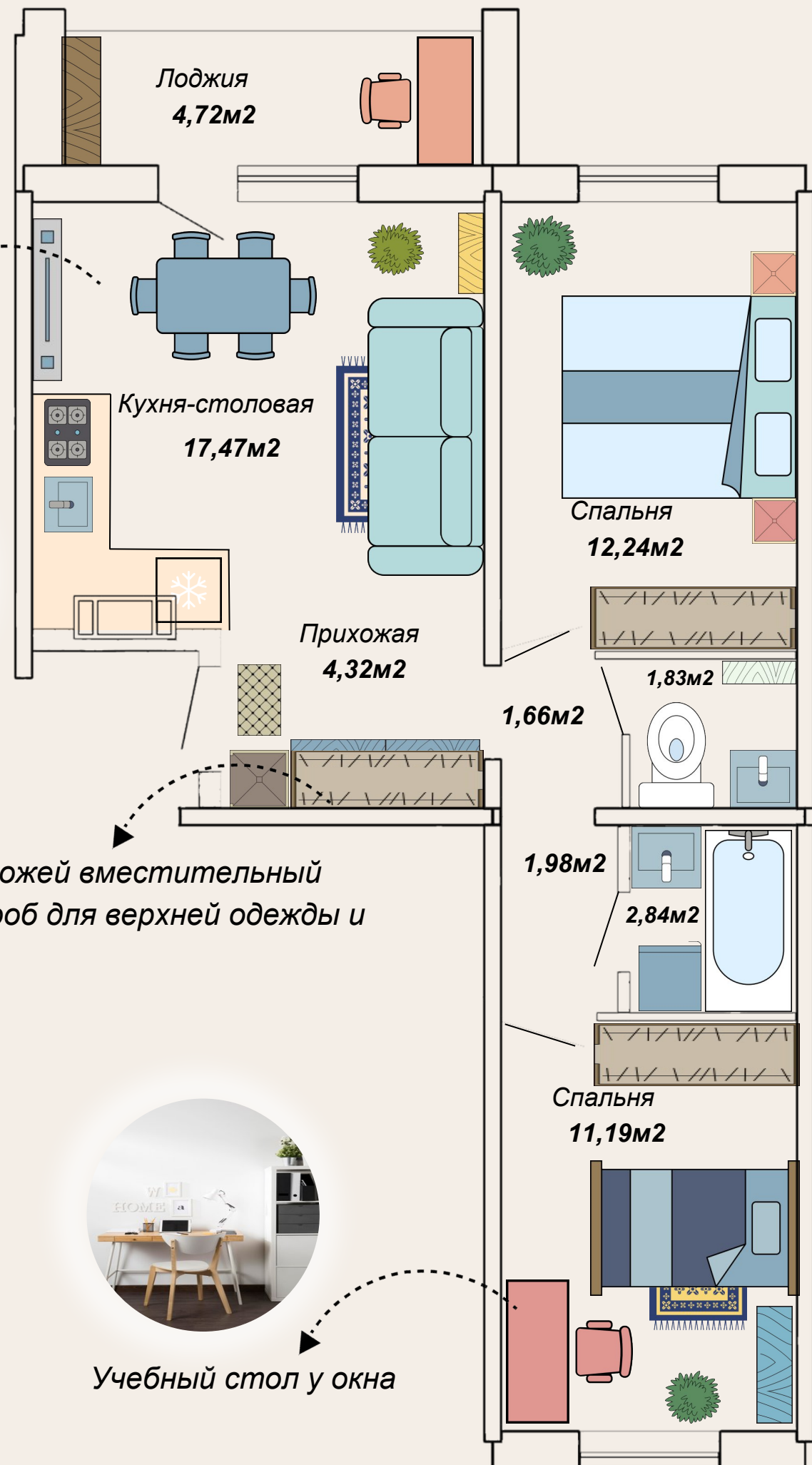
ТВ зона у большого кухонного стола



В прихожей вместительный гардероб для верхней одежды и обуви



Учебный стол у окна

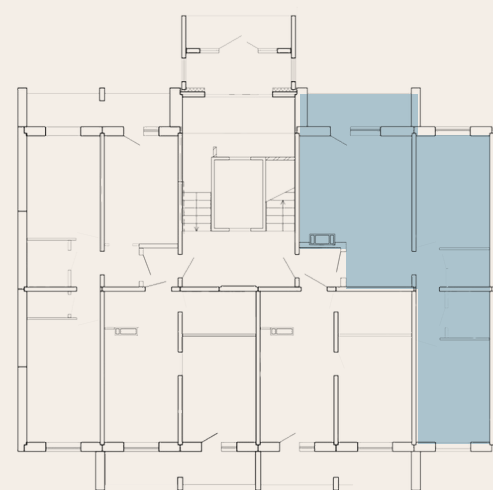


Студия+ 2 спальни

58,25 м²

- Кухня-столовая 17,47 м²
- Спальня 12,24 м²
- Спальня 11,19 м²
- Прихожая 4,32 м²
- Санузел 1,83 м²
- Санузел 2,84м²
- Лоджия 4,72 м²

Секция Б

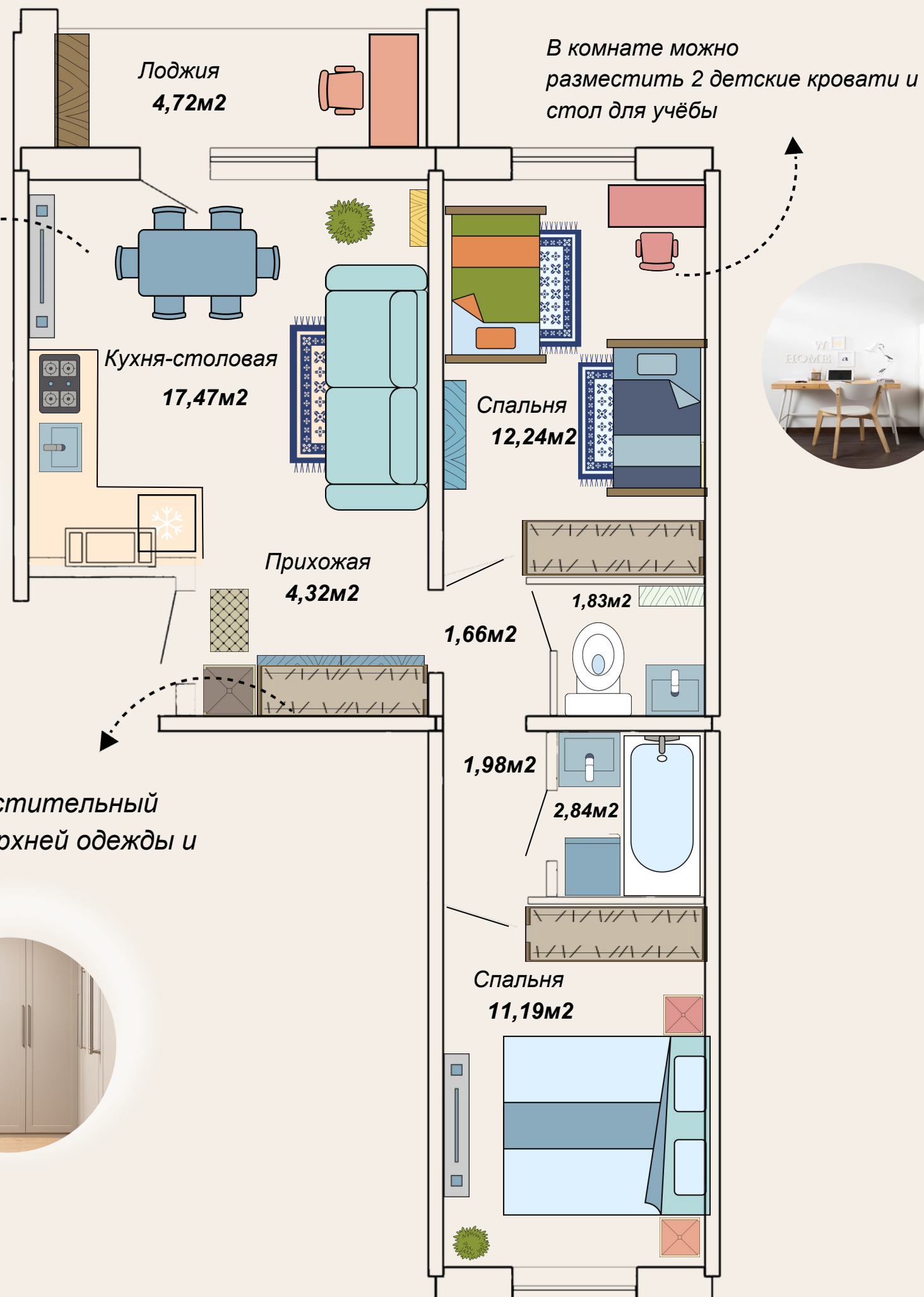


Расположение квартиры на лестничной площадке

ТВ зона у большого кухонного стола



В прихожей вместительный гардероб для верхней одежды и обуви



Студия+ 2 спальни

58,25 м²

Кухня-столовая	17,47 м ²
Спальня	12,24 м ²
Спальня	11,19 м ²
Прихожая	4,32 м ²
Санузел	1,83 м ²
Санузел	2,84 м ²
Лоджия	4,72 м ²

Секция Б



Офис продаж

ул. Лесопарковая, 6, стр.1

Режим работы:

пн.-пт. 10:00 - 18:00

8 (351)

750 17 00

Коваленко Юлия

8 951 780 27 31





Островский
жилой дом

Офис продаж

ул. Лесопарковая, 6, стр.1

Режим работы:

пн.-пт. 10:00 - 18:00

8 (351)

750 17 00

Шмидт Наталья

8 929 270 77
77



Парк
Квартир

агентство недвижимости



Офис продаж

ул. Лесопарковая, 6, стр.1

Режим работы:

пн.-пт. 10:00 - 18:00

8 (351)

750 17 00

Швырова Наталья

8 922 755 85 45





Офис продаж

ул. Лесопарковая, 6, стр.1

Режим работы:

пн.-пт. 10:00 - 18:00

8 (351)

750 17 00

Самойленко Мария

8 999 58 58 333





Офис продаж

ул. Лесопарковая, 6, стр.1

Режим работы:

пн.-пт. 10:00 - 18:00

8 (351)

750 17 00

Евстифеев Евгений

8 922 750 30 11





Офис продаж

ул. Лесопарковая, 6, стр.1

Режим работы:

пн.-пт. 10:00 - 18:00

8 (351)

750 17 00

Нестеров Юрий

8 908 587 01 00





Офис продаж

ул. Лесопарковая, 6, стр.1

Режим работы:

пн.-пт. 10:00 - 18:00

8 (351)

750 17 00

Лемке Марина

8 909 083 38 54





Офис продаж

ул. Лесопарковая, 6, стр.1

Режим работы:

пн.-пт. 10:00 - 18:00

8 (351)

750 17 00

Кудинова Вероника

8 919 123 77 97





Офис продаж

ул. Лесопарковая, 6, стр.1

Режим работы:

пн.-пт. 10:00 - 18:00

8 (351)

750 17 00

Бурова Евгения

8 951 812 34 97





Островский
жилой дом

Офис продаж

ул. Лесопарковая, 6, стр.1

Режим работы:

пн.-пт. 10:00 - 18:00

8 (351)

750 17 00

Цепкова Елена

8 912 899 34
27



Парк
Квартир

агентство недвижимости



Офис продаж

ул. Лесопарковая, 6, стр.1

Режим работы:

пн.-пт. 10:00 - 18:00

8 (351)

750 17 00

Лаврова Елена

8 950 731 18 05





Офис продаж

ул. Лесопарковая, 6, стр.1

Режим работы:

пн.-пт. 10:00 - 18:00

8 (351)

750 17 00

Дорожкина Марина

8 908 046 87 37



**Парк
Квартир**

агентство недвижимости



Офис продаж

ул. Лесопарковая, 6, стр.1

Режим работы:

пн.-пт. 10:00 - 18:00

8 (351)

750 17 00

Архипова Елена

8 922 238 19 20





Островский
жилой дом

Офис продаж

ул. Лесопарковая, 6, стр.1

Режим работы:

пн.-пт. 10:00 - 18:00

8 (351)

750 17 00

Сальникова Юлия

8 963 079 49 96



Парк
Квартир

агентство недвижимости



Офис продаж

ул. Лесопарковая, 6, стр.1

Режим работы:

пн.-пт. 10:00 - 18:00

8 (351)

750 17 00

Голубева Любовь

8 919 112 47 44

